

ENERGA-OPERATOR SA
Oddział w GdańskuREJON DYSTRYBUCJI W WEJHEROWIE
UL. PRZEMYSŁOWA 18, 84-200 WEJHEROWO**WYTYCZNE PROGRAMOWE**

**INICJATYWA POPRAWY WSKAŹNIKÓW SAIDI POPRZEZ
SKABLOWANIE ODCINKÓW LINII NAPOWIETRZNEJ W
TERENACH ZALESIONYCH LN SN 910400 I 910411 W
CIĄGU SN 04300-09-910400 KIER. WĘGORNIA
WOJEWO, GM ŁĘCZYCE**

NR WYT.: 344/0/2025/36MZE

NR ZAD. INWEST.:

OPRACOWANO W: **DZIAŁ ZARZĄDZANIA EKSPLOATACJĄ, 36MZE**OPRACOWAŁ: **MICHAŁ JANKOWSKI, 36MZE**Inżynier Wiodący
ds. Linii Elektroenergetycznych

Michał Jankowski

SPRAWDZIŁ: **ROMPCA MARCIN, 36RD**Kierownik
Dział Zarządzania Inwestycjamiw2
Krzysztof Bieńkowski

15.04.2025

ZATWIERDZIŁ:

Kierownik
Biura Zarządzania Usługami

Data:

SPIS TREŚCI

1.	Wymagania techniczne	2
2.	Przedmiot opracowania	2
3.	Lokalizacja przedmiotu wytycznych.....	2
4.	Stan istniejący	2
5.	Stan planowany / zakres prac	3
6.	Rzeczowy zakres prac.....	3
7.	Wymagania dodatkowe	3
8.	Informacje dodatkowe	4
1)	Uzgodnienie dokumentacji	4
2)	Zmiany i odstępstwa	4
3)	Parametry zwarciove.....	Błąd! Nie zdefiniowano zakładki.
9.	Spis załączników	4

INICJATYWA POPRAWY WSAKŹNIKÓW SAIDI POPRZEZ SKABLOWANIE ODCINKÓW LINII
NAPOWIETRZNEJ W TERENACH ZALESIONYCH LN SN 910400 I 910411
W CIĄGU SN 04300-09-910400 KIER. WĘGORNIAWOJEWO, GM ŁĘCZYCE

1. Wymagania techniczne

Realizacja zakresu inwestycyjnego objętego przedmiotowymi wytycznymi programowymi musi być zgodna z:

- 1) wymogami ustawy Prawo Budowlane, obowiązującymi Polskimi Normami, zasadami wiedzy technicznej oraz pozostałymi, obowiązującymi w tym zakresie przepisami,
- 2) wytycznymi oraz standardami technicznymi obowiązującymi u Zamawiającego, dostępnymi na stronie internetowej www.energa-operator.pl.

Wszystkie urządzenia:

- 1) muszą posiadać certyfikaty zgodności wystawione przez niezależne akredytowane jednostki certyfikujące i/lub protokoły badań typu wykonanych przez niezależne akredytowane laboratoria,
- 2) muszą spełniać wymagania Dyrektyw Europejskich Nowego Podejścia w zakresie podanym w Dyrektywach

2. Przedmiot opracowania

INICJATYWA POPRAWY WSAKŹNIKÓW SAIDI POPRZEZ SKABLOWANIE ODCINKÓW
LINII NAPOWIETRZNEJ W TERENACH ZALESIONYCH LN SN 910400 I 910411 W
CIĄGU SN 04300-09-910400 KIER. WĘGORNIA WOJEWO, GM ŁĘCZYCE

3. Lokalizacja przedmiotu wytycznych

Miejscowość: Wojewo

Gmina: Łęczyce

Powiat: Wejherowski

4. Stan istniejący

LN SN 910400 odcinek nr.23-25 + odczep

Charakterystyka stanu istniejącego		
Dane ogólne dla obiektu		Uwagi/Komentarze
Rok budowy	1976-1992	
Nr obiektu	910400 + 910411	LN SN do skablowania
Nr słupa	st.79 - st.88 + odczep st.1 – T-9118	
Nazwa linii	LK910401 - SŁ64(odł.347)	

INICJATYWA POPRAWY WSAKŹNIKÓW SAIDI POPRZEC SKABLOWANIE ODCINKÓW LINII
NAPOWIETRZNEJ W TERENACH ZALESIONYCH LN SN 910400 I 910411
W CIĄGU SN 04300-09-910400 KIER. WĘGORNIAWOJEWO, GM ŁĘCZYCE

5. Stan planowany / zakres prac

Skablowanie linii napowietrznej SN nr.910400 wraz z odczepem na stację T-9118 poprzez wymianę st.79 na E 13,5/25 z rozłącznikiem, wymianę st.88 na E 13,5/25 z rozłącznikiem, budowę ZK SN (WLL) ze sterowaniem radiowym oraz wybudowanie linii kablowej SN od st.79 do planowanego ZK SN i od ZK SN do st.88. Należy również wybudować linię kablową od ZK SN do T-9118 Wojewo. Wprowadzenie planowanych kabli na nowe słupy. Demontaż ist. linii napowietrznej. Wykonanie dokumentacji projektowej. Prace wykonać zgodnie z obowiązującymi standardami EOP.

6. Rzeczowy zakres prac

Lp.	Nazwa	J.m.	Ilość
1.	Dokumentacja projektowa	Szt.	1
2.	Złącze kablowe SN (WLL) ze sterowaniem radiowym	Szt.	1
3.	Stanowisko słupowe E 13,5/25	Szt.	2
4.	Rozłączniki SN	Kpl.	2
5.	Wprowadzenie kabla na słup	Szt.	2
6.	Linia kablowa 3xXRUHAKXs 240mm ²	m	1450
7.	Linia kablowa 3xXRUHAKXs 70mm ²	m	70
8.	Demontaż ist. linii napowietrznej	m	1125
9.	Dokumentacja powykonawcza	Szt.	1

7. Wymagania dodatkowe

Agregaty: T-9118 Wojewo

Wymagania szczegółowe w zakresie dokumentacji powykonawczej, które nie są ujęte w dokumentacji przetargowej/umowie:

- **Numeracja rozłącznika**

Należy przewidzieć przenumerowanie w/w rozłącznika wg. Standardów EOP

- **Wyłączenia**

Należy sporządzić harmonogram prac przy uwzględnieniu założenia minimalizacji okresu włączeń.

- **Demontaż**

Materiały z demontażu wykonawca robót zutylizuje we własnym zakresie. Powyższe należy potwierdzić stosownym dokumentem utylizacji.

- **Uregulowania prawne**

Wykonawca zobowiązany jest do uzyskania zgód właścicieli nieruchomości na wykonywanie robót zgodnych ze standardami ENERGA-OPERATOR SA.

- Niniejsze wytyczne programowe powinny być integralną częścią dokumentacji powykonawczej.

8. Informacje dodatkowe

1) Uzgodnienie dokumentacji powykonawczej

W celu dokonania uzgodnień projektowych wykonawca dokumentacji składa do kancelarii **Energa Operator SA Oddział w Gdańsku ul. Marynarki Polskiej 130, 80-557 Gdańsk**, która następnie zostanie przekierowana do **Działu dokumentacji 36MMD**

W/w komórka organizacyjna odpowiedzialna jest za prowadzenie procesu uzgadniania dokumentacji zależnie od zakresu wytycznych z poszczególnymi komórkami organizacyjnymi EOP w Centrali, Oddziałach lub Rejonach Dystrybucji, zgodnie z wewnętrzną procedurą - decyzję w tym względzie podejmuje Kierownik komórki ds. dokumentacji energetycznej.

Poniżej sugerowany zakres komórki organizacyjnej opiniujące dokumentację:

Punkty wytycznych	Komórki organizacyjne EOP		
	Centrala	Oddział w Gdańsku	RD REJON
Pkt. 5	-	3 MZE, 3MMR, 3MDR	36 MZE, 36 MMD

Kierownik komórki ds. dokumentacji energetycznej, w zależności od potrzeb, może rozszerzyć listę komórek weryfikujących.

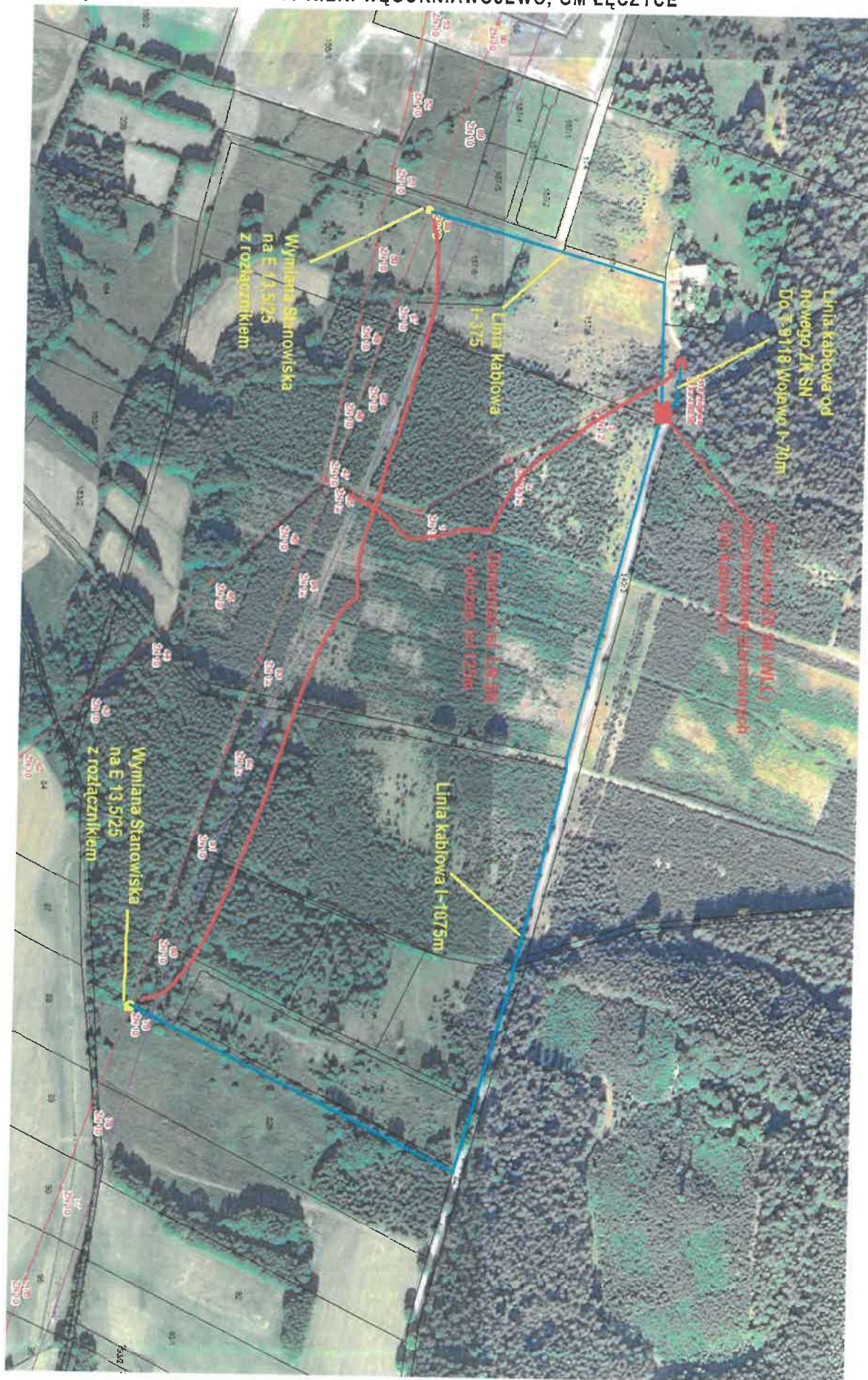
2) Zmiany i odstępstwa

W sytuacji, gdy na etapie projektowania lub realizacji zadania nastąpiła konieczność zastosowania rozwiązań technicznych specjalnych/nietypowych, odbiegających od Standardów Technicznych w ENERGA-OPERATOR SA lub pojawiła się konieczność zastosowania dodatkowych elementów nieujętych w wytycznych lub wyjaśnienia wątpliwości w zakresie rozwiązania technicznego należy kontaktować się z autorem wytycznych programowych. Zastosowanie rozwiązań nieujętych w standardach wymaga uzyskania odstępstwa. Autor wytycznych po analizie sprawy otrzymanej od biura projektowego wysyła stosowny wniosek o odstępstwo od standardów technicznych do właściwego Przewodniczącego Zespołu Technicznego działającego przy Radzie Technicznej ENERGA-OPERATOR. Uzyskanie odstępstwa leży po stronie komórki opracowującej wytyczne programowe.

9. Spis załączników

- Schemat linii SN.
- Mapka

INICJATYWA POPRAWY WSAKŹNIKÓW SAIDI POPRZEZ SKABLOWANIE ODCINKÓW LINII
 NAPOWIETRZNEJ W TERENACH ZALESIONYCH LN SN 910400 I 910411
 W CIĄGU SN 04300-09-910400 KIER. WĘGORNIAWOJEWO, GM ŁĘCZYCE



INICJATYWA POPRAWY WSKAŹNIKÓW SAIDI POPRZEC SKABLOWANIE ODCINKÓW LINII
NAPOWIERTRZNEJ W TERENACH ZALESIONYCH LN SN 910400 I 910411
W CIĄGU SN 04300-09-910400 KIER. WĘGORNIAWOJEWO, GM ŁĘCZYCE

